



Zukunft braucht jemanden, der in sie investiert:
die neue SIGNAL IDUNA Lebensversicherung AG.

SIGNAL IDUNA 
gut zu wissen



Sehr geehrte Damen und Herren,

Nachhaltigkeit ist auf absehbare Zeit der entscheidende Treiber wirtschaftlicher und gesellschaftlicher Entwicklungen – auch für uns Versicherer. Wir wollen als SIGNAL IDUNA dazu einen aktiven Beitrag leisten.

Für uns hat das Thema eine so große Bedeutung, dass wir eigens eine neue Gesellschaft gegründet haben: die nachhaltig ausgerichtete SIGNAL IDUNA Lebensversicherung AG.

Unser größter Hebel in diesem Wandel ist eine verantwortungsbewusste Kapitalanlage. Mit unseren Investments unterstützen wir daher auch gezielt Unternehmen bei deren Transformation zur eigenen Klimaneutralität.

Dieser für unsere Unternehmensgruppe wichtige Schritt zeigt, dass wir die Expertise und finanzielle Stärke haben, uns derart grundlegend auf Herausforderungen wie Niedrigzins, Digitalisierung und Nachhaltigkeit auszurichten.

Wir wollen im Geschäftsfeld der Lebensversicherung weiter wachsen. Unsere neue Gesellschaft bietet dafür die besten Voraussetzungen, denn sie besitzt durch die umfassende Ausrichtung auf Nachhaltigkeit derzeit ein Alleinstellungsmerkmal.

Mit innovativen und nachhaltig ausgerichteten Produktlösungen möchten wir Ihr verlässlicher Partner für die private und betriebliche Altersvorsorge sowie für den Einkommenschutz und die Risikoversorge bleiben.

Den begonnenen Wandel möchten wir mit Ihnen gemeinsam gestalten.

Mit freundlichen Grüßen

Ulrich Leitermann

Vorsitzender der Vorstände der SIGNAL IDUNA Gruppe

Unsere Mission: Zukunft gestalten

Die SIGNAL IDUNA Lebensversicherung AG ist ein junges Unternehmen, das nachhaltige und digitale Lösungen für die private und betriebliche Altersvorsorge, den Einkommensschutz und die Risikoversicherung bietet.

Wir übernehmen soziale Verantwortung. Darum richten wir unser Unternehmen von Anfang an und in allen Geschäftsbereichen an unseren Nachhaltigkeitsgrundsätzen aus und streben danach, ein Vorreiter in der Versicherungsbranche zu werden.

Unser Ziel: Emissionen vermeiden

Wir wollen die CO₂-Emissionen unternehmensweit schrittweise reduzieren, um sie langfristig ganz zu vermeiden. Wo uns das noch nicht komplett gelingt, beginnen wir schon heute, sie zu kompensieren.

Dazu kooperieren wir mit ClimatePartner, einem führenden Anbieter für Klimaschutzprojekte, mit dem wir unsere ambitionierten Nachhaltigkeitsziele noch schneller erreichen werden.





Unsere 10 Grundsätze: die Maximen unseres Handelns

1. Einhaltung der UN PSI

In der Unternehmenssteuerung richten wir unser Handeln nach den Prinzipien der Vereinten Nationen für nachhaltige Versicherungen (UN PSI) aus. Außerdem berücksichtigen wir Umwelt-, Gesellschafts- und Unternehmensführungsaspekte entlang der gesamten Wertschöpfungskette.

2. Nachhaltige Kapitalanlagen

Bei sämtlichen Anlagearten berücksichtigen wir nachhaltige Kriterien – insbesondere die CO₂-Bilanz der Investments. Unsere nachhaltige Kapitalanlagestrategie folgt den Prinzipien für verantwortliches Investieren (UN PRI) und unterstützt die Ziele des Pariser Klimaabkommens von 2015.

3. CO₂-Reduktion

Wir reduzieren unseren CO₂-Ausstoß schrittweise, um ein klimaneutrales Unternehmen zu werden.

4. Partnerschaft mit ClimatePartner

Gemeinsam mit ClimatePartner achten wir auf eine wirkungsvolle und transparente Umsetzung unserer Klimastrategie.

5. Nachhaltige Produkte und Lösungen

Wir beachten nachhaltige Aspekte in allen Belangen der Produkt- und Lösungsentwicklung.

6. Sensibilisierung

Wir sensibilisieren unseren Vertrieb intensiv für das Thema Nachhaltigkeit. Außerdem informieren wir unsere Kunden über nachhaltiges Handeln.

7. Förderung von Nachhaltigkeitsinitiativen

Wir fördern Netzwerke für mehr Nachhaltigkeit. So sind wir Mitglied der Branchen-Initiative Nachhaltigkeit in der Lebensversicherung (BINL).

8. Verantwortungsvolle Ressourcennutzung

Durch transparente Geschäftsprozesse fördern wir einen verantwortungsvollen Umgang mit Ressourcen in all unseren Geschäftsbereichen.

9. Transparenz und Integrität

Unser Handeln, unsere Ziele und Fortschritte sind für unsere Kunden und die Öffentlichkeit jederzeit transparent über den Nachhaltigkeitsbericht und unsere Homepage nachvollziehbar.

10. Rechenschaft

Wir lassen unsere Ausrichtung durch die unabhängige Rating-Agentur Assekurata in einem interaktiven Prozess überprüfen und bewerten.

Unser Prinzip: Haltung zeigen

Wir haben den Anspruch, im Geschäftsbetrieb von Beginn an klimaneutral zu sein. Um dieses Ziel zu erreichen, haben wir unter anderem folgende Maßnahmen eingeleitet:

- Flächendeckende Umstellung im Unternehmen auf Ökostrom
- Ganzheitliche Digitalisierung des Arbeitsumfelds
- Neue energieeffiziente Gebäude in Hamburg sowie Umstellung der Hauptverwaltung Dortmund auf stromsparende LED-Beleuchtung
- Erarbeitung einer ganzheitlichen Klimastrategie, um weitere Maßnahmen zur Reduktion umzusetzen

Gemeinsam mit ClimatePartner kompensieren wir unsere CO₂-Emissionen durch die Finanzierung zahlreicher Projekte und setzen unsere langfristige Klimaschutzstrategie Schritt für Schritt um.



Unser Weg zur Klimaneutralität mit Projekten von ClimatePartner

[Ausgleich der CO₂-Emissionen durch Waldschutz in Kolumbien](#)

Dieses Projekt unterstützt indigene Völker in Kolumbien bei der Entwicklung nachhaltiger Wirtschaftsmethoden und beim Naturschutz. So wird im tropischen Regenwald ein Gebiet von 1.150.000 Hektar geschützt und dessen Biodiversität bewahrt. Durch den gesamtheitlichen Ansatz werden hier neben dem Naturschutz auch weitere Ziele der UN für nachhaltige Entwicklung (Sustainable Development Goals – kurz: SDG) verfolgt.

[Hier klicken zum Projekt](#)

[Unterstützung der Aufforstung in Deutschland](#)

Gemeinsam mit der Schutzgemeinschaft Deutscher Wald e. V. werden in Deutschland Aufforstungsprojekte ermöglicht. Für den Ausgleich einer Tonne CO₂ wird ein Baum gepflanzt.

Unser Kopplungsprojekt ist in Nordrhein-Westfalen verortet. Der vorliegende Waldbestand ist in der Vergangenheit durch Sturmereignisse und Trockenheit stark geschädigt/dezimiert worden. Um die Überlebensfähigkeit des Waldes zu gewährleisten, konzentrieren sich unsere Bemühungen, unter Berücksichtigung des jeweiligen Standortes, auf fünf aufeinander abgestimmte Baumarten. Denn nur ein vitaler und stabiler Wald kann dem Menschen und der Natur nützlich sein. [Hier klicken zum Projekt](#)

Unser Ansatz: nachhaltig handeln

Wir wollen nicht nur von Verantwortung reden, wir wollen auch verantwortlich handeln.

Deshalb richten wir unsere Produkte, den Vertrieb und die Kapitalanlage von Beginn an konsequent nachhaltig aus.

Unsere Produkte:

- Berücksichtigung nachhaltiger Aspekte bei der Entwicklung von Vorsorgelösungen
- Alle Produkte basieren auf einer Investition der Beiträge in eine nachhaltig ausgerichtete Kapitalanlage
- Forcierung der konsequenten Digitalisierung von Lösungen und Prozessen

Unsere Beratung:

- Intensive Schulung und Sensibilisierung zum Thema Nachhaltigkeit
- Informieren der Kunden zum Thema Nachhaltigkeit
- Ressourcenschonende, digitale Kundenberatung – wann immer sie gewünscht wird

Unsere Kapitalanlage:

- Nachhaltige Ausrichtung von Beginn an
- Aktives Begleiten und Gestalten der Transformation der Wirtschaft zu einer klimafreundlichen Zukunft im Sinne des Pariser Klimaabkommens von 2015
- Schrittweise klimaschonende Ausrichtung unseres Portfolios, um langfristig im Gesamtportfolio Klimaneutralität zu erreichen





Unsere Strategie: nachhaltige Anlage

Wir richten unser Portfolio Schritt für Schritt klimaschonend aus, um langfristig Klimaneutralität zu erreichen. Ziel ist es, bei der CO₂-Bilanz zu den Top 5 der deutschen Lebensversicherungen zu zählen.

Kernpunkte unserer nachhaltigen Ausrichtung sind:

- 1.** Die Kapitalanlagestrategie der SIGNAL IDUNA Lebensversicherung AG orientiert sich an den UN PRI, den Prinzipien der Vereinten Nationen für verantwortliches Investieren.
- 2.** Unser Fokus liegt auf Investments in erneuerbare Energien und deren Ausbau. Wir investieren z. B. schon heute in Wind- und Solarparks sowie vornehmlich in Immobilien, die nach internationalen Nachhaltigkeitsstandards zertifiziert sind.
- 3.** Wir unterstützen gezielt Unternehmen bei ihrer Transformation zur Klimaneutralität. Daher investieren wir selektiv auch in den Wandel energieintensiver Branchen – ausgerichtet an den europäischen Klimaschutz-Normen (EU-Taxonomie).
- 4.** Für unsere Investments definieren wir Ausschlusskriterien, z. B. für Unternehmen mit vornehmlich kohlebasierten Geschäftsmodellen.

Unsere Lösungen: fit für die Zukunft

Wir überzeugen mit einer nachhaltigen, langfristig auf Stabilität ausgerichteten Unternehmensphilosophie. Hierbei fokussieren wir uns auf kundenzentrierte Lösungen in drei Geschäftsfeldern:

1. Fondsgebundene private Altersvorsorge:

Die private Altersvorsorge ist ein wesentlicher Baustein, um sich auch im Ruhestand viele Wünsche erfüllen zu können. Unsere Lösung SIGNAL IDUNA Global Garant Invest verbindet Sicherheit in Form von frei wählbaren Garantien optimal mit den Chancen der Kapitalmärkte.

2. Leistungsstarke betriebliche Altersvorsorge:

Die SIGNAL IDUNA ist seit rund 40 Jahren ein kompetenter und erfahrener Partner in der betrieblichen Altersversorgung. In über 60 Tarifverträgen sind wir Umsetzungspartner der Tarifvertragsparteien. Bundesweit arbeiten wir mit ca. 250 Versorgungswerken zusammen.

Mit „SIGNAL IDUNA bAVnet“ bieten wir ein digitales Arbeitgeberportal, welches die Administration der bAV erleichtert und größtenteils automatisiert. Ergänzend stellen wir digitale und bei Bedarf auch persönliche Informationsangebote für die Belegschaft zur Verfügung.

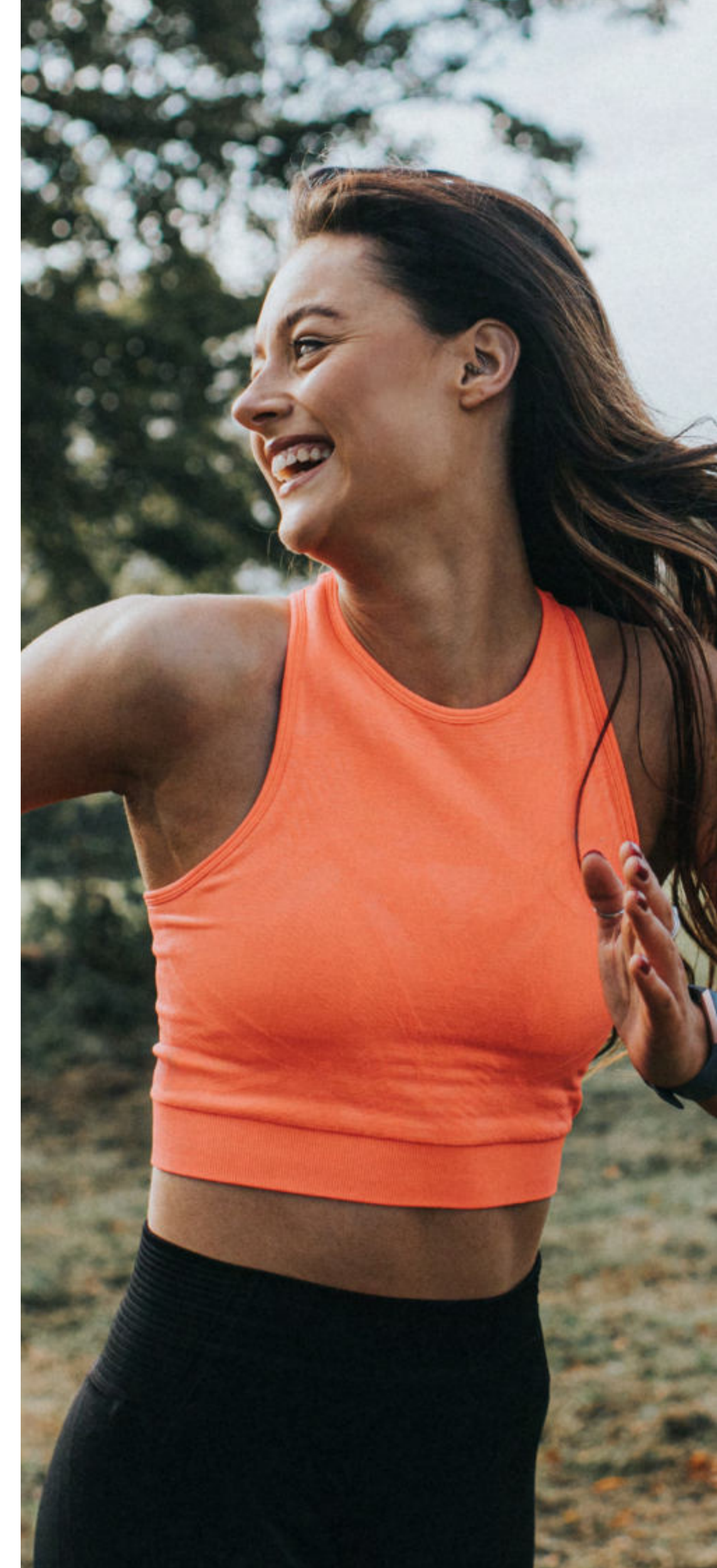
3. Moderner Einkommens- und Risikoschutz:

Für die finanzielle Vorsorge bei existenzbedrohenden Schicksalsschlägen bieten wir Ihnen einen verlässlichen, vollumfänglichen Schutz:

SI WorkLife: Absicherung des Einkommens bei Berufsunfähigkeit oder Verlust von Grundfähigkeiten

SI RisikofreiLeben: die moderne Absicherung der Familie im Todesfall

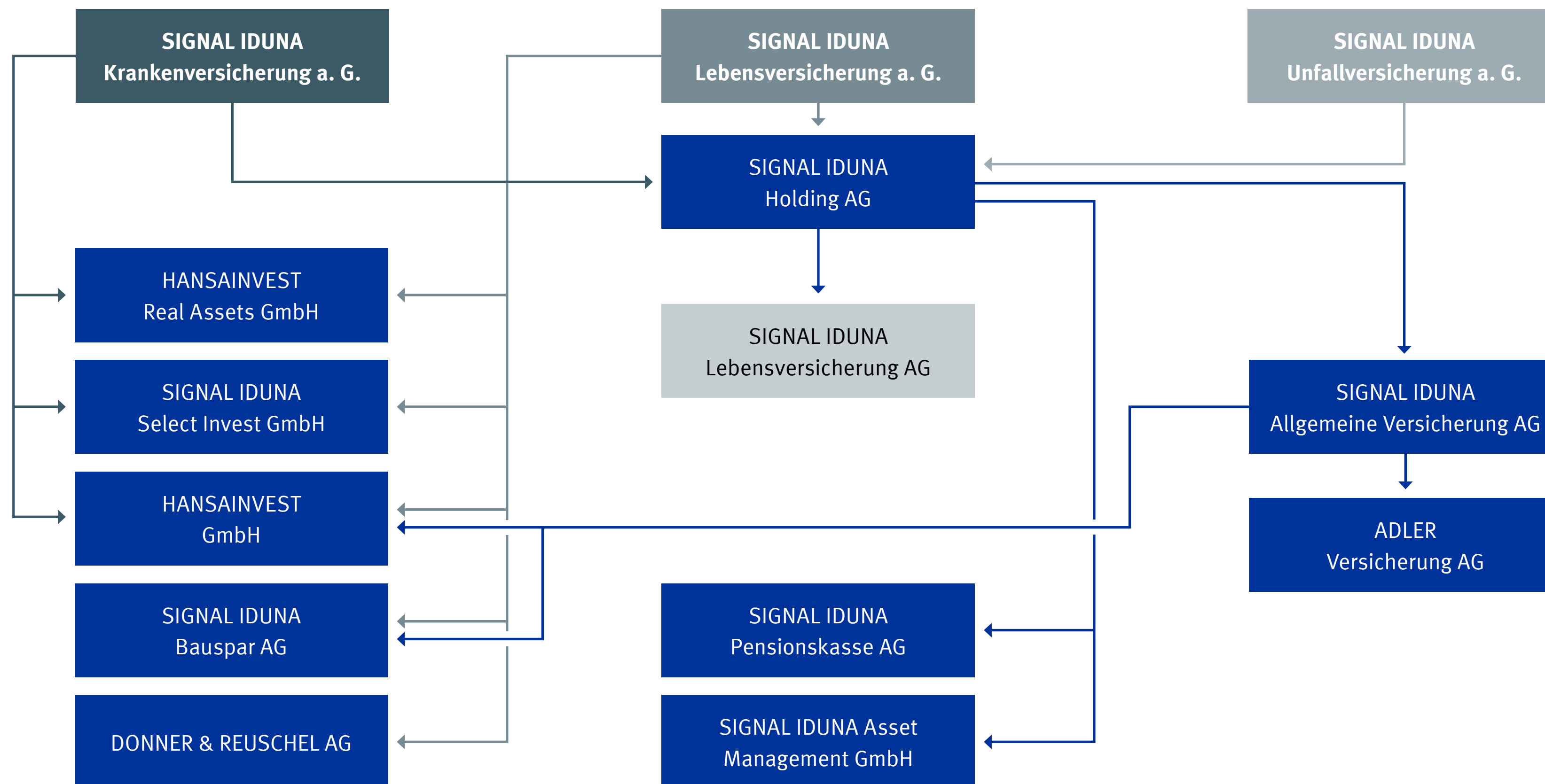
SI Sterbegeld: damit die finanzielle Belastung einer Bestattung nicht die Angehörigen tragen müssen



Unsere Stärke: der Rückhalt einer großen Versicherungsgruppe

Die SIGNAL IDUNA Lebensversicherung AG ist eingebettet in die SIGNAL IDUNA Gruppe, die sämtliche Vorsorge- und Finanzprodukte aus einer Hand anbietet. Mit mehr als 12 Millionen versicherten Personen und Verträgen, Beitrags-

einnahmen von 6,3 Milliarden Euro sowie Kapitalanlagen und Kundengeldern von rund 95 Milliarden Euro nimmt die SIGNAL IDUNA Gruppe eine hervorragende Stellung unter den deutschen Versicherungsgruppen ein.





Unsere Basis: Vertrauen

Die SIGNAL IDUNA Gruppe steht für Vertrauen, Sicherheit und Kompetenz im Versicherungsmarkt. Wir begleiten Menschen auf dem Weg zu mehr Nachhaltigkeit und Lebensqualität – gemeinsam gestalten wir Zukunft.

Unsere Auszeichnungen:

In 100 Jahren haben wir **viel über Sicherheit** gelernt – von Ihnen.



Schon immer hat sich das Denken und Handeln der SIGNAL IDUNA an den Bedürfnissen der Menschen orientiert.

So können wir Ihnen heute bedarfsgerechte und optimierte Versicherungs- und Finanzdienstleistungen anbieten. Denn auf Basis langjähriger Tradition entwickeln wir unser umfangreiches Produktangebot ständig für Sie

weiter. Für erstklassigen Service und partnerschaftliche Beratung – direkt in Ihrer Nähe. Alles zur individuellen und zukunftsorientierten Absicherung unserer Kundinnen und Kunden.

Denn eins hat sich in all den Jahren bei der SIGNAL IDUNA nicht geändert: Hier arbeiten Menschen für Menschen.